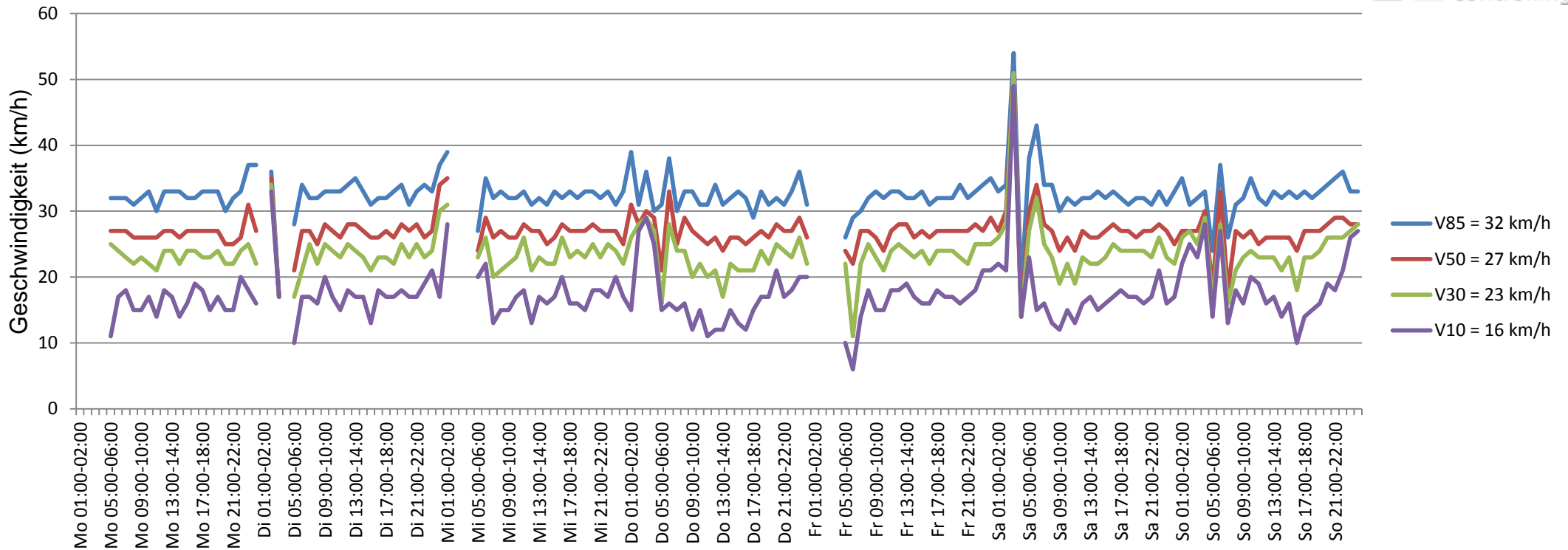


# Verlauf V85, V50, V30



<b>Auswertzeit</b>	Montag, 11. Mai 2015,01:00 - Montag, 18. Mai 2015,01:00					
<b>Tempolimit</b>	30 km/h	<b>Werte</b>	<b>Fahrzeuge</b>	<b>Vd[km/h]</b>	<b>Vmax[km/h]</b>	<b>V85 [km/h]</b>
<b>Geschwindigkeitsübertretung</b>	24,40 %	38935	4197	26	59	32
<b>DTV</b>	600					
<b>DJV</b>	219000					
<b>Fahrtrichtung</b>	Ankommend					
<b>Bearbeiter:</b>	Janina Schückle					
<b>Kommentar:</b>						
<b>Messort:</b>	Im Mahrgrund					
<b>Ankommende Fahrzeuge Richtung:</b>						
<b>Abfahrende Fahrzeuge Richtung:</b>						