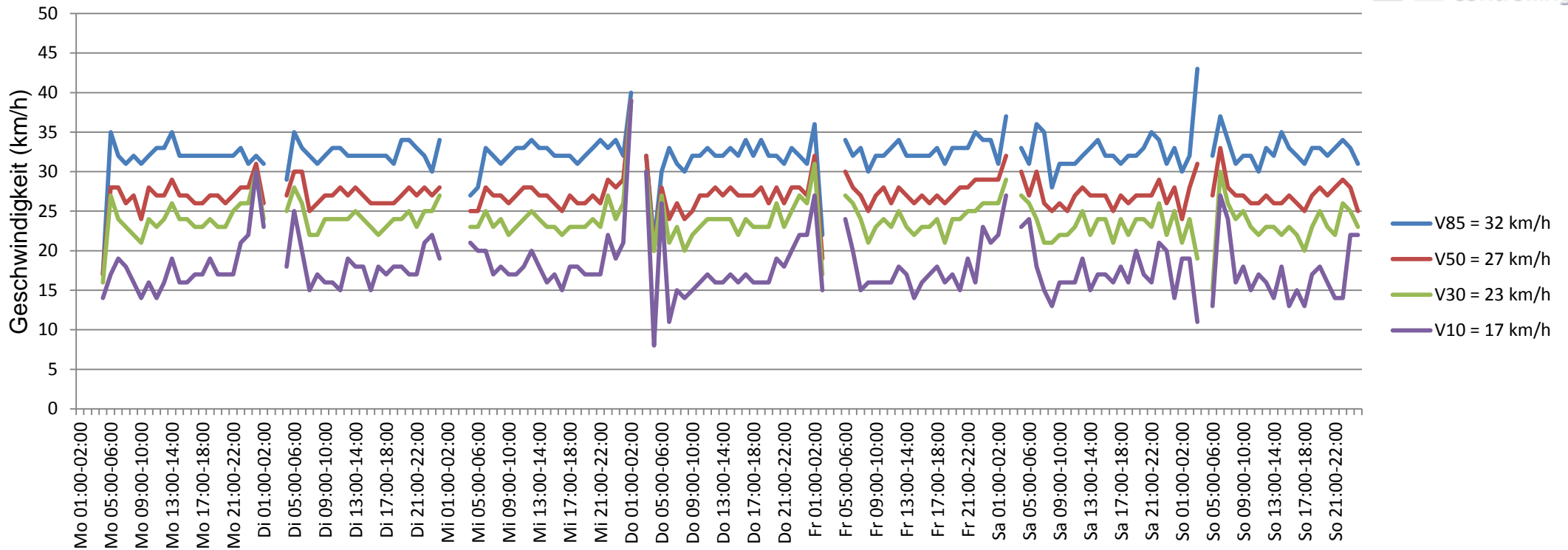


Verlauf V85, V50, V30



Auswertzeit	Montag, 18. Mai 2015,01:00 - Montag, 25. Mai 2015,01:00					
Tempolimit	30 km/h	Werte	Fahrzeuge	Vd[km/h]	Vmax[km/h]	V85 [km/h]
Geschwindigkeitsübertretung	24,72 %	41262	4494	26	56	32
DTV	642					
DJV	234330					
Fahrtrichtung	Ankommend					
Bearbeiter:	Janina Schückle					
Kommentar:						
Messort:	Im Mahrgrund					
Ankommende Fahrzeuge Richtung:						
Abfahrende Fahrzeuge Richtung:						