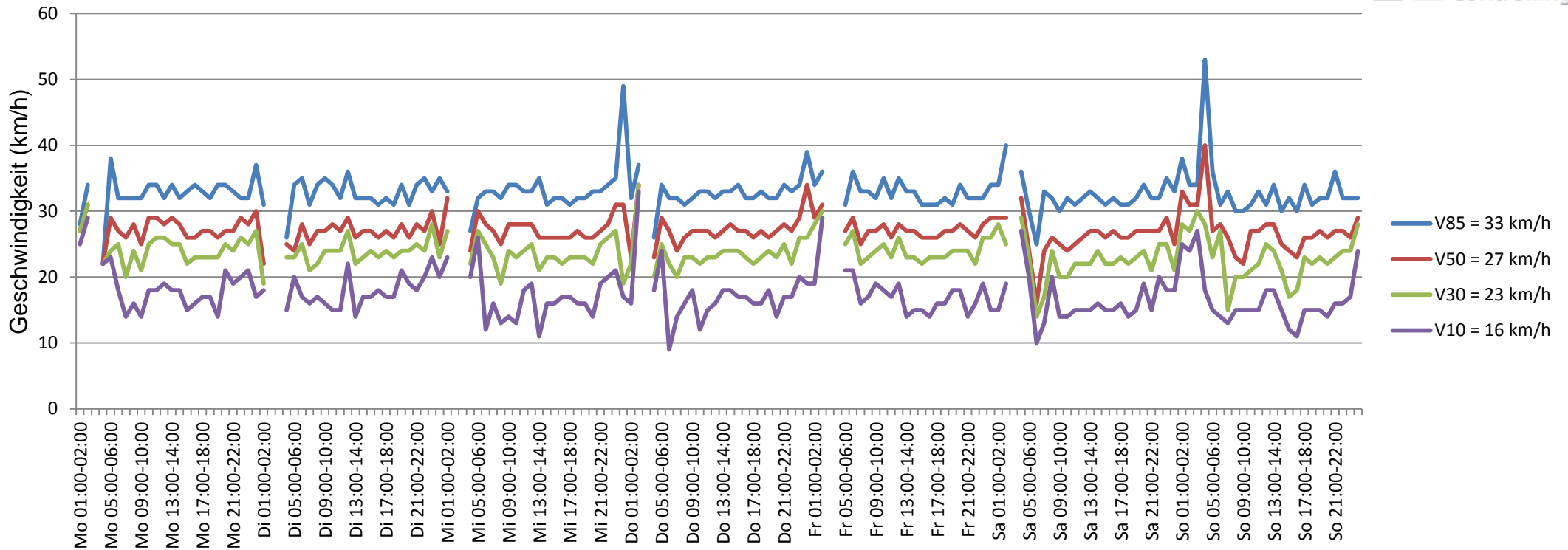


Verlauf V85, V50, V30



Auswertezeit	Montag, 22. Juni 2015,01:00 - Montag, 29. Juni 2015,01:00					
Tempolimit	30 km/h	Werte	Fahrzeuge	Vd[km/h]	Vmax[km/h]	V85 [km/h]
Geschwindigkeitsübertretung	25,33 %	42396	4595	26	59	33
DTV	656					
DJV	239440					
Fahrtrichtung	Ankommend					
Bearbeiter:	Janina Schückle					
Kommentar:						
Messort:	Im Mahrgrund					
Ankommende Fahrzeuge Richtung:						
Abfahrende Fahrzeuge Richtung:						