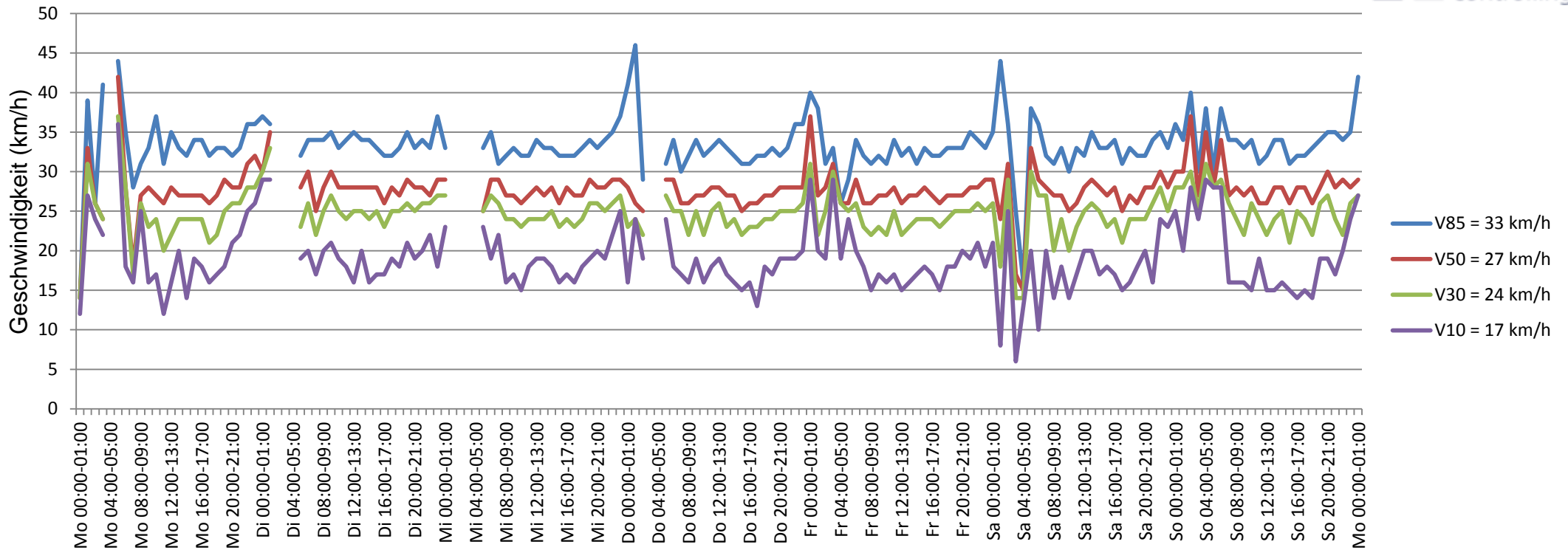


Verlauf V85, V50, V30



Auswertzeit Montag, 6. April 2015,00:00 - Montag, 13. April 2015,01:00						
Tempolimit	30 km/h	Werte	Fahrzeuge	Vd[km/h]	Vmax[km/h]	V85 [km/h]
Geschwindigkeitsübertretung	27,90 %	37960	4225	27	74	33
DTV	600					
DJV	219000					
Fahrtrichtung	Ankommend					
Bearbeiter:	Janina Schückle					
Kommentar:						
Messort:	Im Mahrgrund					
Ankommende Fahrzeuge Richtung:						
Abfahrende Fahrzeuge Richtung:						