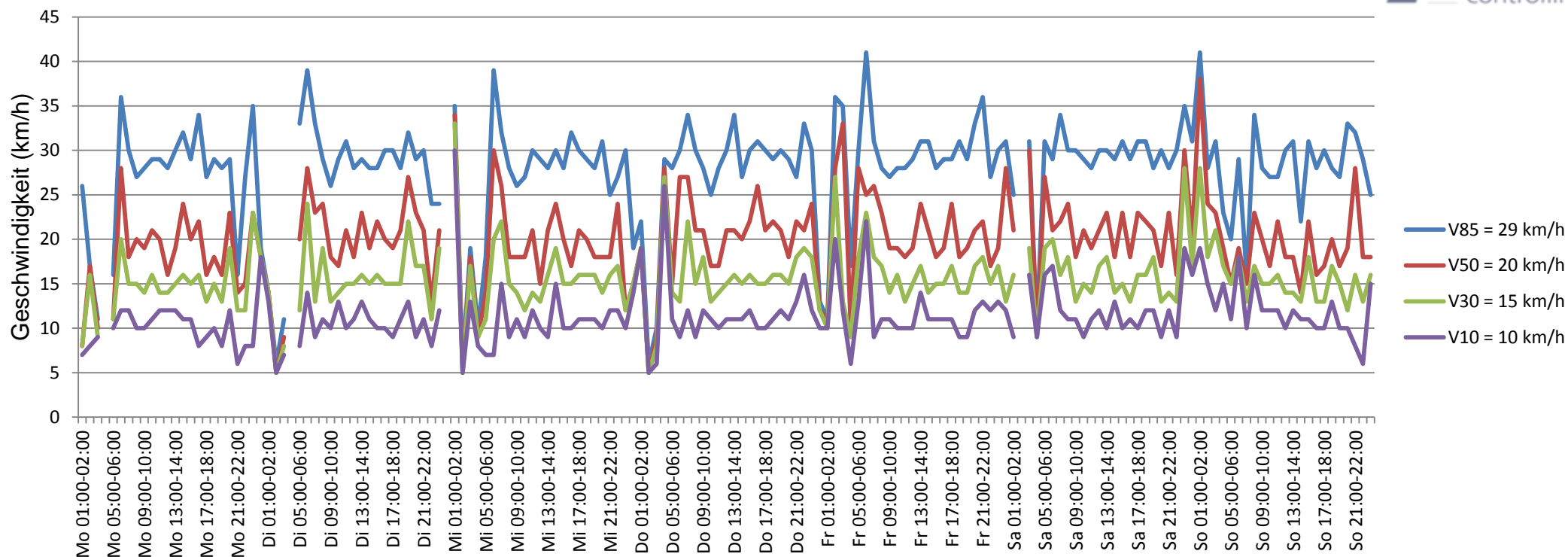


Verlauf V85, V50, V30



Auswertezeit Montag, 31. August 2015,01:00 - Montag, 7. September 2015,00:00						
Tempolimit	30 km/h	Werte	Fahrzeuge	Vd[km/h]	Vmax[km/h]	V85 [km/h]
Geschwindigkeitsübertretung	11,89 %	13492	1168	21	56	29
DTV	168					
DJV	61320					
Fahrtrichtung	Ankommend					
Bearbeiter:	Janina Schückle					
Kommentar:						
Messort:	Wachenheimer Straße					
Ankommende Fahrzeuge Richtung:	Brunnenweg					
Abfahrende Fahrzeuge Richtung:						