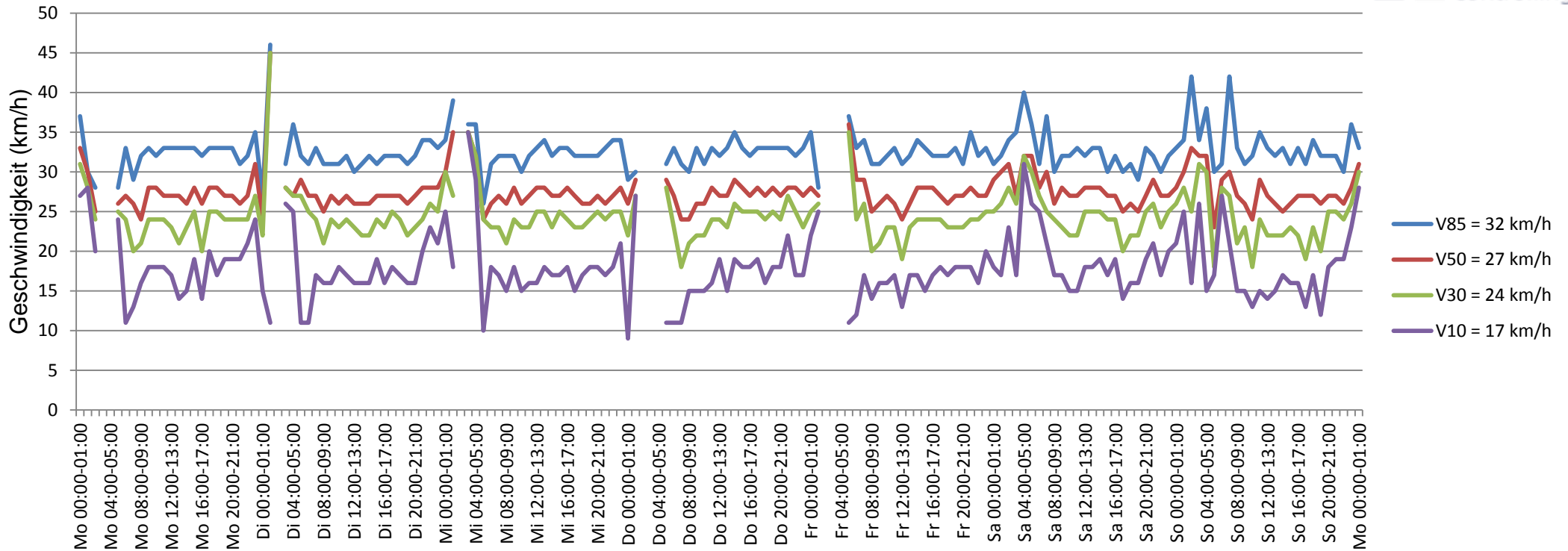


Verlauf V85, V50, V30



Auswertezeit Montag, 14. September 2015,00:00 - Montag, 21. September 2015,01:00						
Tempolimit	30 km/h	Werte	Fahrzeuge	Vd[km/h]	Vmax[km/h]	V85 [km/h]
Geschwindigkeitsübertretung	24,42 %	43922	4771	26	59	32
DTV	678					
DJV	247470					
Fahrtrichtung	Ankommend					
Bearbeiter:	Janina Schückle					
Kommentar:						
Messort:	Im Mahrgrund					
Ankommende Fahrzeuge Richtung:						
Abfahrende Fahrzeuge Richtung:						