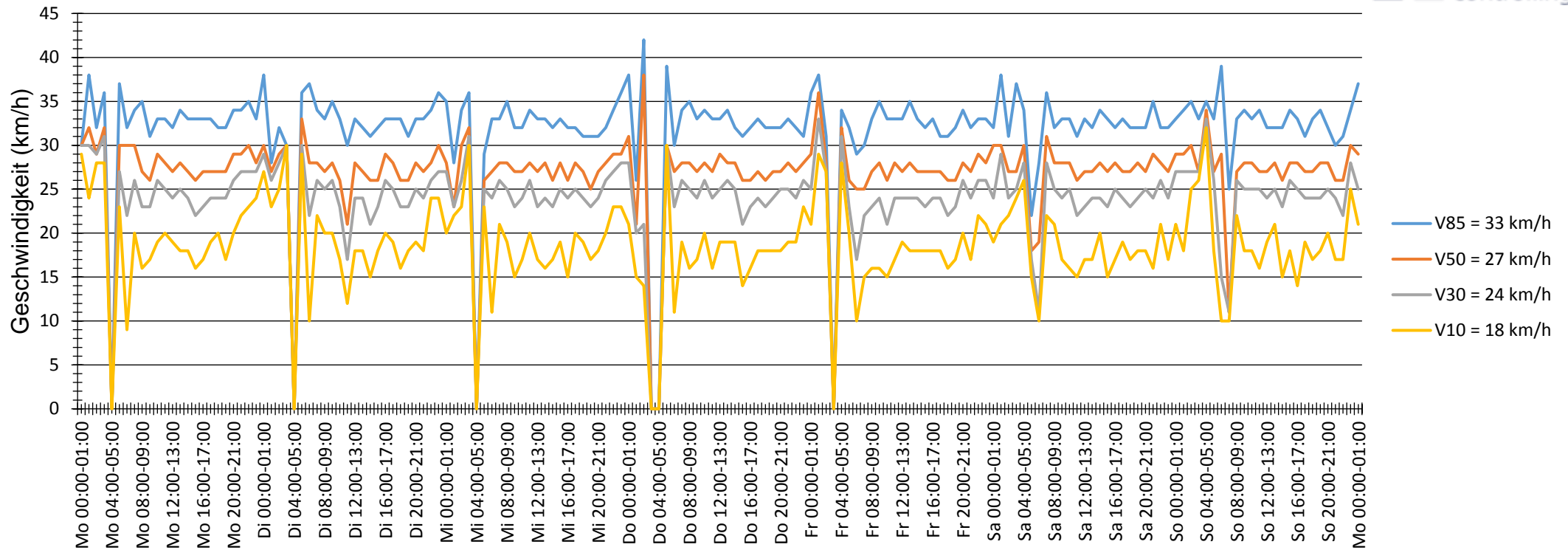


Verlauf V85, V50, V30



Auswertzeit	Montag, 2. November 2015,00:00 - Montag, 9. November 2015,01:00					
Tempolimit	30 km/h	Werte	Fahrzeuge	Vd[km/h]	Vmax[km/h]	V85 [km/h]
Geschwindigkeitsübertretung	26,76 %	40930	4554	27	81	33
DTV	647					
DJV	236155					
Fahrtrichtung	Ankommend					
Bearbeiter:						
Kommentar:						
Messort:	Im Mahrgrund					
Ankommende Fahrzeuge Richtung:						
Abfahrende Fahrzeuge Richtung:						