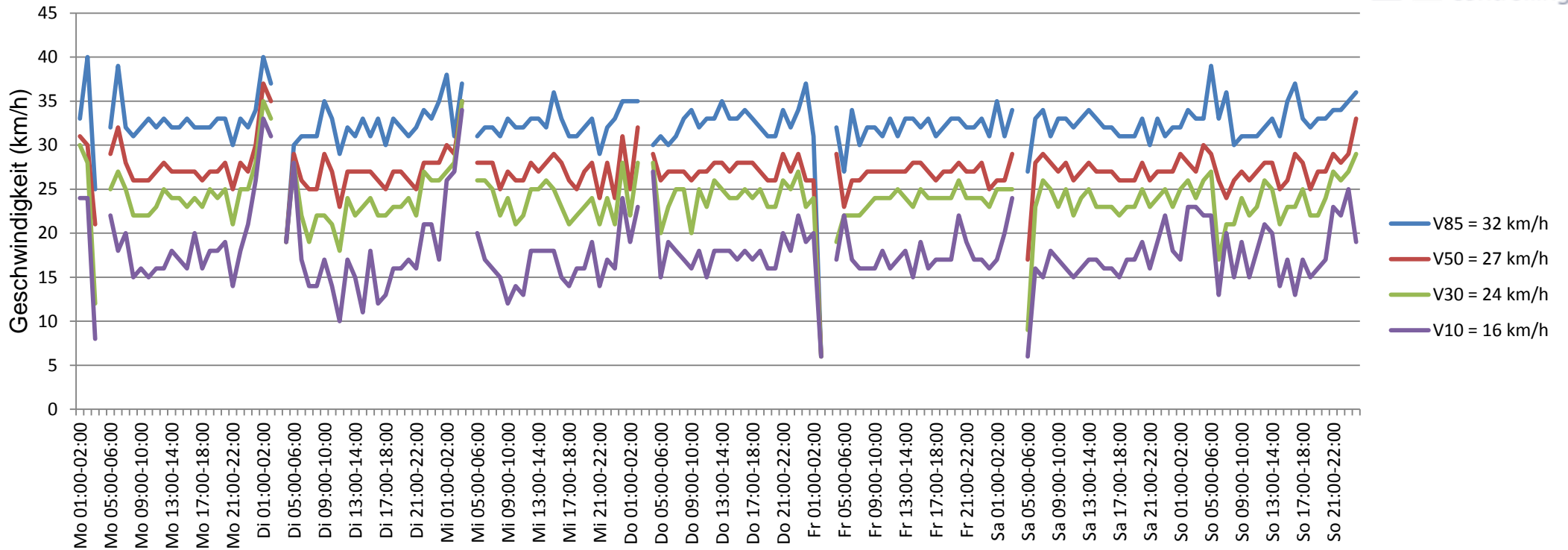


Verlauf V85, V50, V30



Auswertezeit Montag, 10. August 2015,01:00 - Montag, 17. August 2015,01:00						
Tempolimit	30 km/h	Werte	Fahrzeuge	Vd[km/h]	Vmax[km/h]	V85 [km/h]
Geschwindigkeitsübertretung	25,12 %	36291	3960	26	58	32
DTV	566					
DJV	206590					
Fahrtrichtung	Ankommend					
Bearbeiter:	Janina Schückle					
Kommentar:						
Messort:	Im Mahrgrund					
Ankommende Fahrzeuge Richtung:						
Abfahrende Fahrzeuge Richtung:						