

Das Glasfasernetz für Ilvesheim





Grußwort

Bürgermeister

Thorsten Walther

Gemeinde Ilvesheim

Agenda

01

Einleitung

02

Glasfaser darum jetzt !

03

Bauphase

So bringen wir das Licht unter die Straße und in Ihr Zuhause.

04

Unsere Produkte und Ihre Chance
Jetzt noch mitmachen!

05

Fragen & Antworten

06

Einladung DGN



Häppchen, Getränke und Gespräche



Glasfaser für Ilvesheim

Baustart April 2024



-  **Ausbauphase 1:** Aktive Vermarktung und Nachfragebündelung
-  **Gewerbegebiet:** Ausbau bei ausreichender Gewerbenachfrage

Phase 1:

Eigenwirtschaftlicher Ausbau - Start Jetzt!

Deutsche Giganetz ca. 10 Mio. €

Bis Sommer 2025 Baumaßnahmen an etwa 2470 Adresspunkten und 4700

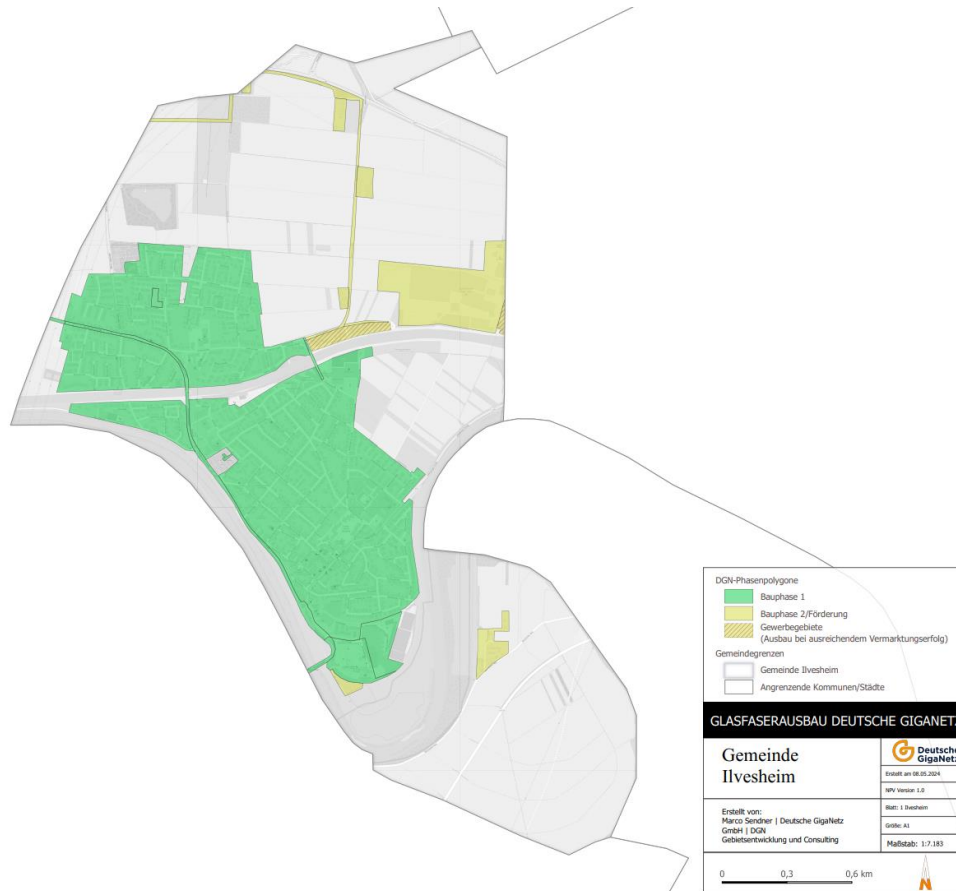
Wohneinheiten, inklusive zentrale POP Standorte und Verbindungspunkte in die Ortstrassen

31 km Tiefbauarbeiten

Baudauer ca. 12 Monate

Glasfaser für Ilvesheim

Bauphase 1 Q2/24



Adresspunkte Ilvesheim gesamt

- 2.470 Adresspunkte
- 3.700 Wohneinheiten

Erschließungsquote Bauphase 1
bis Anfang 2025:
100% der Wohneinheiten

Glasfaser darum jetzt !

Deutsche GigaNetz GmbH



Was kommt tatsächlich bei mir an?

Kupfer (xDSL | Koax)

Glasfaser-Internet



Zusammengefasst

Vorteile von Glasfaser



Bauphase

Deutsche GigaNetz GmbH



Glasfaser für Ilvesheim – Trasse



2 POP's M450

45 NVT's (Netzverteiler)

Es ist geplant ca. 31 km Tiefbau zu realisieren

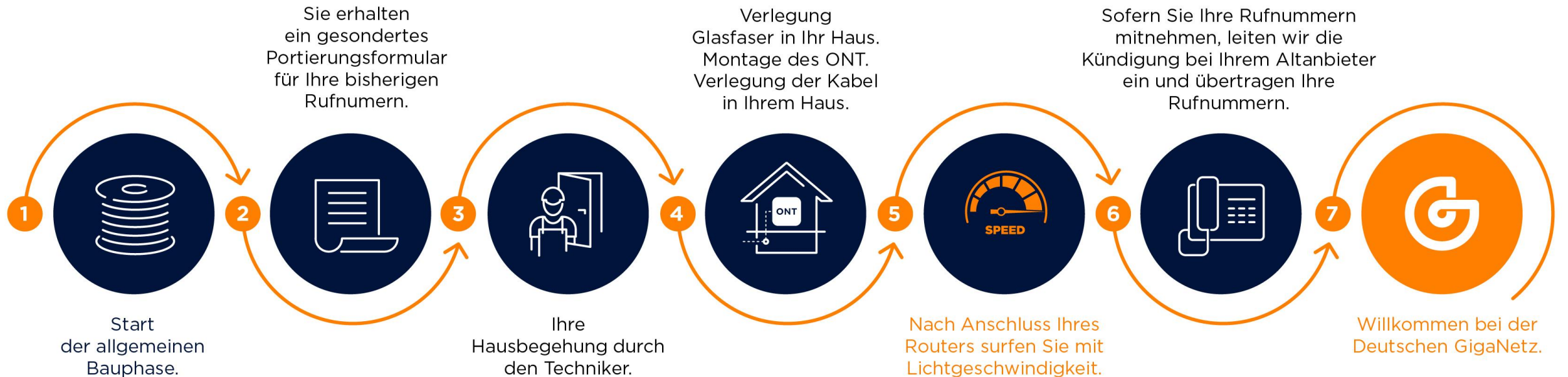
Koban Bau, unser Bau Partner für Ilvesheim

- Zertifiziert nach ISO 9001
- Qualität – gleich beim ersten Mal richtig machen
- Nachhaltigkeit – Schaffung eines sicheren, gesunden und nachhaltigen Bauumfeld
- Zuverlässigkeit – schnelle und angemessene Abwicklung der Bautätigkeiten



Das passiert in der Bauphase.

Als Kunde schrittweise zum Glasfasernetz.



Glasfaserverlegung in Ihrem Haushalt

Wie sieht der Ablauf im Detail aus

3 Hausbegehung

- Terminvereinbarung durch Anruf eines Mitarbeiters der Deutschen Giganetz bzw des Auftragnehmers Koban Bau
- Dauer: 30 Minuten
- Ziel: Abstimmung zur Verlegung des Glasfaserröhrchens auf dem Grundstück bzw. im Mehrfamilienhaus

4 Verlegung Glasfaser Röhrchen (HC)

- Terminvereinbarung durch Anruf eines Mitarbeiters der Deutschen Giganetz bzw. des Auftragnehmers Koban Bau
- Dauer: 2-3 Stunden
- Ziel: Verlegung des Leerrohres von der Straße bis in das Gebäude & in MFH ggf. die Verkabelung im Gebäude bis in die Wohneinheit (MFH ggf. separater Termin notwendig)

5 Verlegung Glasfaser & Aktivierung (HA)

- Terminvereinbarung durch Anruf eines Mitarbeiters der Deutschen Giganetz bzw des Auftragnehmers Koban Bau
- Dauer: 1-2 Stunden
- Ziel: Einblasen der Glasfaser in das Leerrohr vom Abschluss im Gebäude bis zur Technik der Deutschen Giganetz inkl. Spleißen
- **Aktivierung am gleichen Tag möglich**

Hausbegeher - Terminablauf

Ausstattung der Bautruppen



Anstecker



Kugelschreiber



Ausweis



Hausbegeher-Karte

Terminablauf

Die Termine werden vorzugsweise immer 7-10 Tage im voraus abgestimmt.

Es kann Sie aber auch während der Bautätigkeit jemand ansprechen, der Ihren Hausanschluss, falls möglich, gleich mitmacht.

Mit Ihrer Hilfe, stimmen Sie gemeinsam den Standort des HÜP und ONT ab.

Die Hausbegeher sind **nicht berechtigt**, Ihnen ein Angebot für die Inhouseverkabelung zu machen, sowie diese auszuführen.



Ankündigung Baustart – Das ist keine Werbung

GLASFASER-INTERNET KOMMT!

Der Tiefbau geht los!

Die Bauarbeiten werden in den **kommenden Werktagen von x bis xx Uhr** durchgeführt. Dadurch kann es in der Umgebung etwas **laut und auch schmutzig** werden. Darüber hinaus ist es möglich, dass **Grundstücksauffahrten blockiert** werden. Diese Unannehmlichkeiten bitten wir zu entschuldigen.

Bei Fragen rund um den Bau vor Ort wenden Sie sich bitte direkt an unser ausführendes Partnerunternehmen:

Musterfirma
Telefon:
Uhrzeit

Ihre Deutsche GigaNetz
Wir bauen das Internet mit Lichtgeschwindigkeit.



GLASFASER-INTERNET KOMMT!


Der Tiefbau geht los!

Die Bauarbeiten werden in den **kommenden Werktagen von x bis xx Uhr** durchgeführt. Dadurch kann es in der Umgebung etwas **laut und auch schmutzig** werden. Darüber hinaus ist es möglich, dass **Grundstücksauffahrten blockiert** werden. Diese Unannehmlichkeiten bitten wir zu entschuldigen.

Bei Fragen rund um den Bau vor Ort wenden Sie sich bitte direkt an unser ausführendes Partnerunternehmen:

Musterfirma
Telefon:
Uhrzeit

Ihre Deutsche GigaNetz
Wir bauen das Internet mit Lichtgeschwindigkeit.



Der Tiefbau geht los! Glasfaser kommt.



Wichtige Informationen für Sie als Anwohner/innen

Die Bauarbeiten werden in den kommenden **Werktagen von 7.00 bis 18.00 Uhr** durchgeführt. Dadurch kann es in der Umgebung etwas **laut und auch schmutzig** werden. Darüber hinaus ist es möglich, dass **Grundstücksauffahrten blockiert** werden. Diese Unannehmlichkeiten bitten wir zu entschuldigen.

Bei Fragen rund um den Bau vor Ort wenden Sie sich bitte direkt an unser durchführendes Partnerunternehmen:

Musterfirma
Tel.: xxxxxxxxxx
mo-fr, xx bis xx Uhr

Ihre Deutsche GigaNetz
Wir bauen das Internet mit Lichtgeschwindigkeit.

Sie möchten in Zukunft auch vom rasend schnellen Internet profitieren?
Dann **bestellen Sie am besten jetzt noch online** Ihren Glasfaseranschluss unter: deutsche-giganetz.de/ausbau

Solange die Bauarbeiten vor Ihrem Haus noch nicht abgeschlossen sind, können Sie **bis zu 1.990 Euro Hausanschluss-Kosten** sparen.

Sie haben Fragen: Sprechen Sie uns einfach an - vor Ort oder telefonisch unter **040 593 6300**.

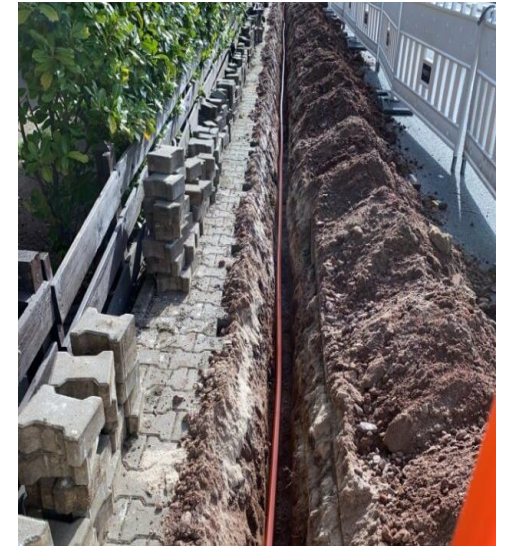


Die Tiefbauunternehmen sind dazu angehalten sich regulär eine Woche vor dem Start der Bauarbeiten, bei den Anwohnern anzukündigen.



Bauphase: so starten wir

- Setzen des Point of Presence (POP) als zentrale erste Verbindung
- Identifikation vorhandener Leitungen
- Tiefbau: offener Bauweise mit Absperrung
- Fußgängerbrücken werden vorgehalten und bei Bedarf über den Graben gelegt
- Parallel dazu Hausbegehungen und Hausanschlussbau



Die Wanderbaustelle

Täglich werden mindestens 50 Meter im Bürgersteig gebaut sofern einer vorhanden ist.

In der Regel:

2-4 Tage vorher:

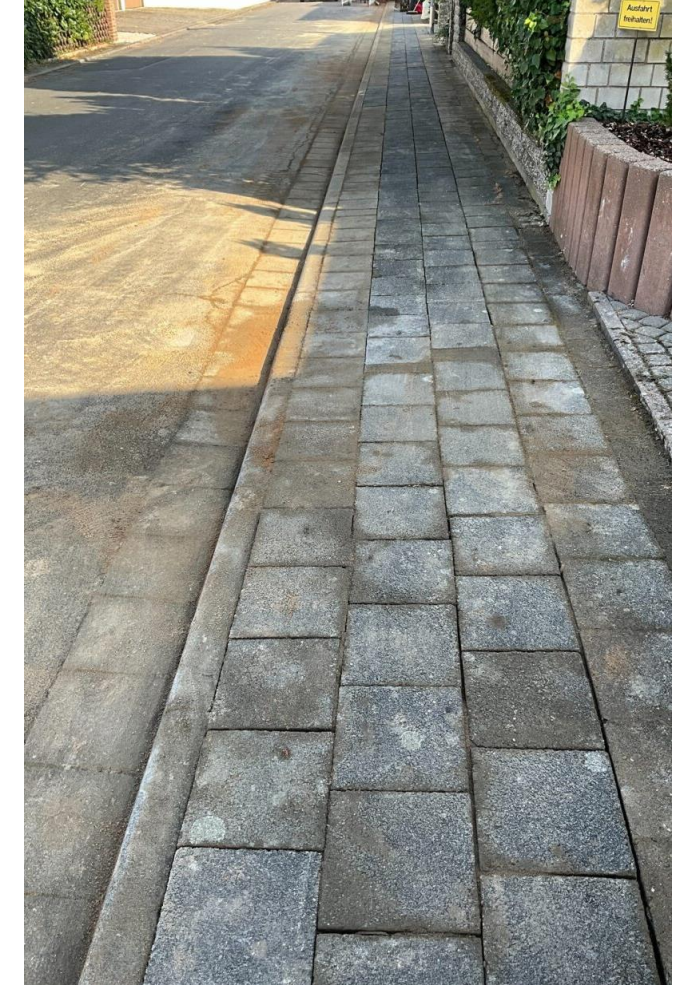
- Postkarte an betroffene Anwohner
- Terminvereinbarung Hausanschluss

Morgens:

- Boden öffnen,
- Steine/Aushub zur Seite legen,
- Glasfaser in entsprechender Tiefe verlegen,
- Boden wieder verschließen und Oberfläche wieder herstellen.

Abends: ist alles erledigt.

Aber: es wird auch zu mehrtätigen Beeinträchtigungen und Umleitungen kommen. Wir bitten um Verständnis

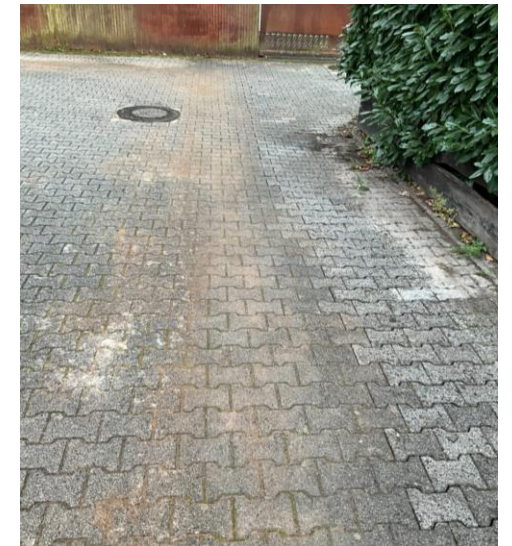
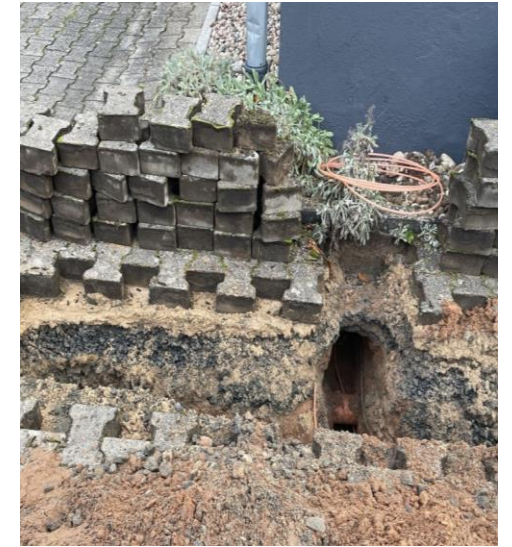


Vom öffentlichen Weg ins Haus

Seit Mitte Mai sprechen wir mit Ihnen ab, wann, wie und wo die Glasfaser zu Ihnen ins Haus kommt.

Ob durch den Vorgarten, über die Einfahrt, mit Erdrakete oder offener Bauweise – wir finden die beste Lösung vor Ort.

Und hinterher sieht es fast wieder aus wie vorher.



Wie kommt die Glasfaser ins Haus?

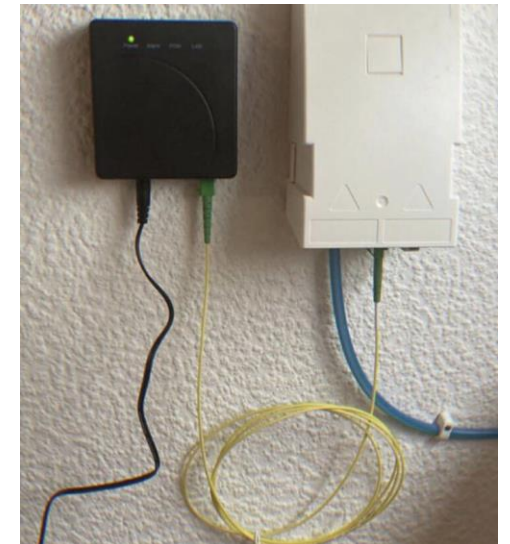


Von außen nach innen

Der Hausanschluss kann im Keller oder im Erdgeschoss gelegt werden. Bitte beachten Sie den späteren Modem/Routerstandort

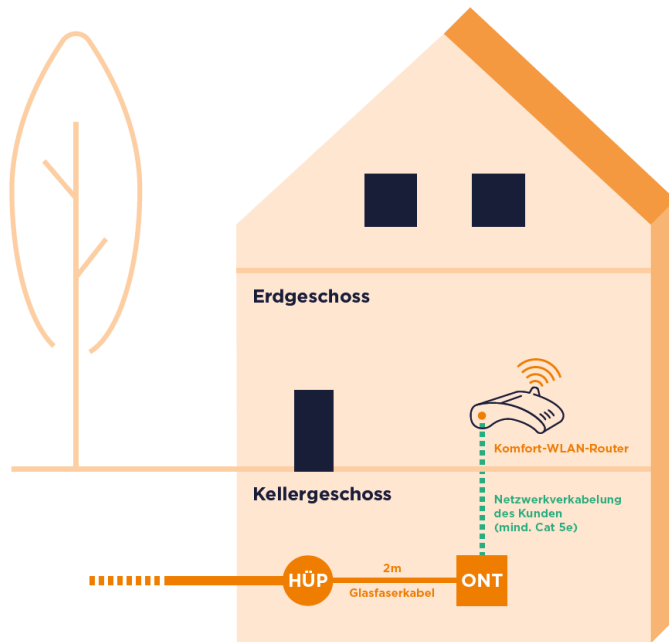
Nach außen wird alles abgedichtet, und innen die erforderlichen Komponenten angebracht.

Nach Anschluss aller Komponenten prüft der Techniker die Leitung vor Ort.

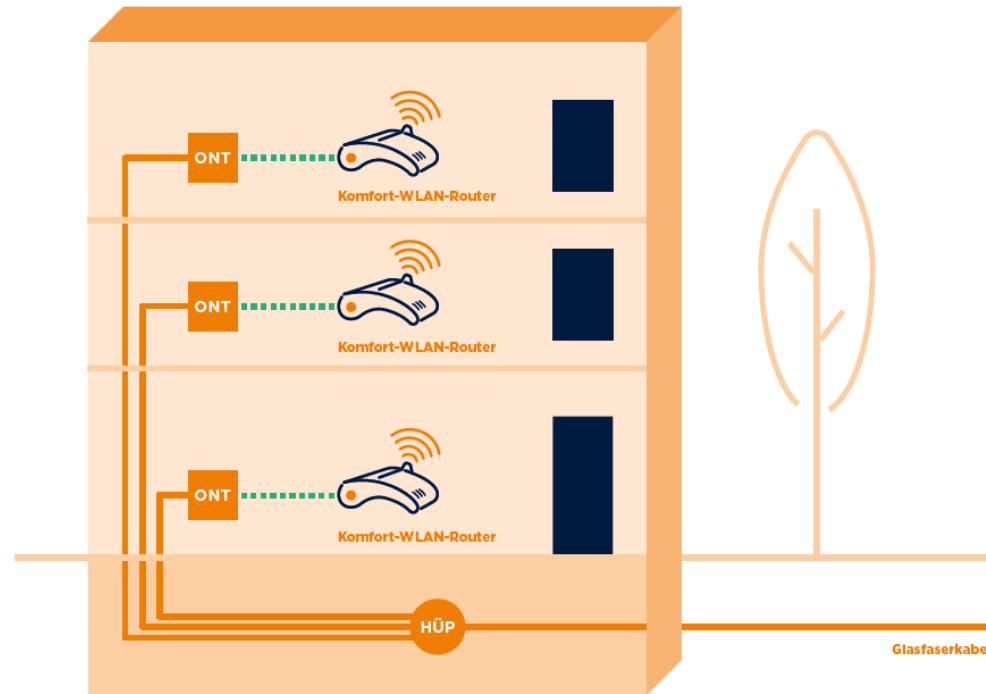


Wir haben an alles gedacht

Hausverkabelung bis in die eigenen 4 Wände



Einfamilienhaus



Mehrfamilienhaus



Router

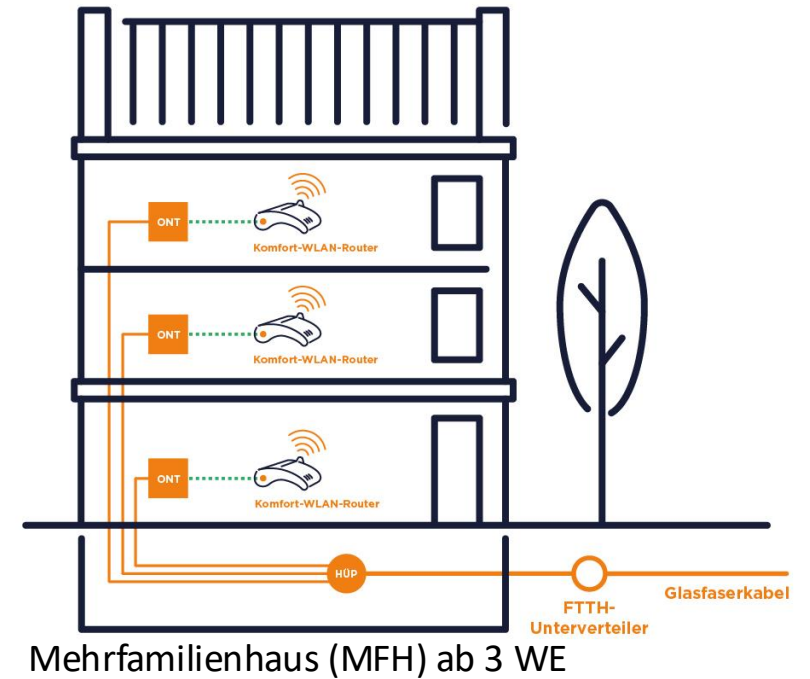
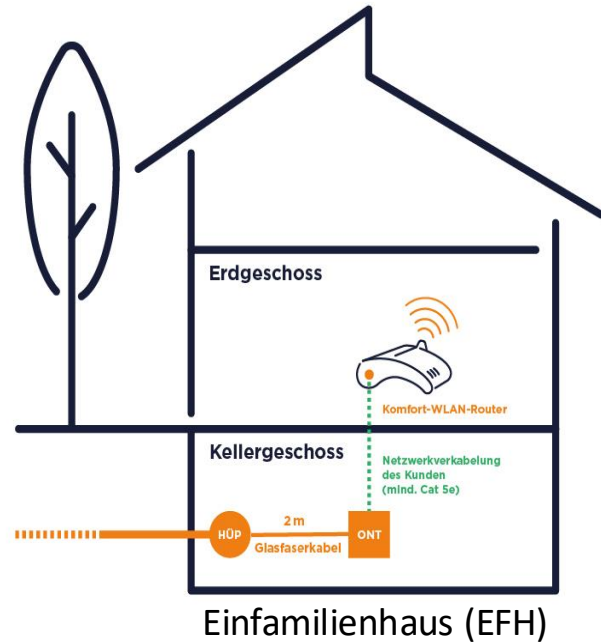


Optisches Netz-
abschlussgerät
(ONT)



Hausübergabepunkt
(HÜP)

Inhouse-Verkabelung



Basis-Installation bis zum ONT neben dem HÜP

Individuelles Angebot „Im Haus Verlegung“ auf Basis Kundenwunsch

Passiv-Hausanschluss

Durch die Deutsche GigaNetz GmbH

- 250 € wenn kein Vertrag abgeschlossen wird



Ausbau in Mehrfamilienhäusern bevorzugt in Kooperation mit Wohnungswirtschaften bzw. Eigentümerverwaltungen

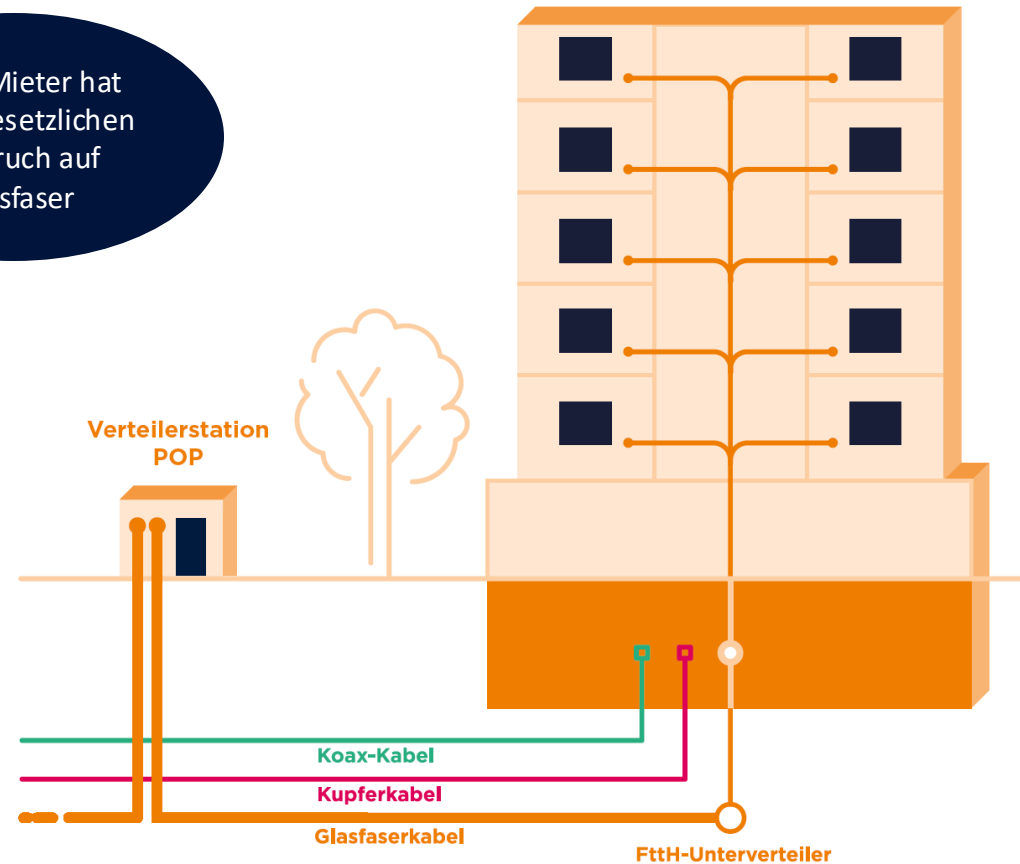
1 | Vollausbau oder nach Bedarf

2 | Individuelle Abstimmung

3 | Mehrfaser-Modell

4 | Open-Access-Strategie

Jeder Mieter hat einen gesetzlichen Anspruch auf Glasfaser



Unser Angebot

Deutsche GigaNetz GmbH



Ein Netz, drei Funktionen.

Was bietet mir mein neuer Glasfaseranschluss?!



Internet –
nur viel schneller
und stabiler



Telefonie –
so wie Sie es
gewohnt sind



Fernsehen –
so wie immer plus
ganz neue Funktionen

(optional)

Unsere Produkte & Tarife Für (Neu)-Privatkunden

Achtung! Ihre gebuchten Tarife aus 2021 bis Mitte 2023 bleiben bestehen

MyNet 150	MyNet 300	MyNet 600	PREIS-LEISTUNGS-SIEGER MyNet 1.000	MyNet 2.500
<p>✓ Internet-Flatrate 150 Mbit/s Download 75 Mbit/s Upload</p>	<p>✓ Internet-Flatrate 300 Mbit/s Download 150 Mbit/s Upload</p>	<p>✓ Internet-Flatrate 600 Mbit/s Download 300 Mbit/s Upload</p>	<p>✓ Internet-Flatrate 1 Gbit/s Download 500 Mbit/s Upload</p>	<p>✓ Internet-Flatrate¹ 2,5 Gbit/s Download 1,25 Gbit/s Upload</p>
<p>✓ Festnetz-Telefonie ab 2,9 Ct./Min. ins dt. Festnetz</p>	<p>✓ Festnetz-Telefonie ab 2,9 Ct./Min. ins dt. Festnetz</p>	<p>✓ Festnetz-Flatrate Flatrate ins dt. Festnetz</p>	<p>✓ Telefonie-Flatrate Flatrate in alle dt. Fest- und Mobilfunknetze</p>	<p>✓ Telefonie-Flatrate Flatrate in alle dt. Fest- und Mobilfunknetze</p>
<p>⊖ Wechselgarantie in einen kleineren Tarif</p>	<p>✓ Komfort-WLAN-Router z.B. FRITZ!Box 7530</p>	<p>✓ Komfort-WLAN-Router z.B. FRITZ!Box 7530</p>	<p>✓ Komfort-WLAN-Router z.B. FRITZ!Box 7530</p>	<p>✓ PremiumPlus-WLAN-Router z.B. FRITZ!Box 5590</p>
<p>29⁹⁰² €/Monat ab dem 7. Monat ab 39,90 €</p>	<p>✓ Wechselgarantie in einen kleineren Tarif</p>	<p>✓ Wechselgarantie in einen kleineren Tarif</p>	<p>✓ Wechselgarantie in einen kleineren Tarif</p>	<p>✓ Wechselgarantie in einen kleineren Tarif</p>
<p>⊕ Festnetz-Flatrate Flatrate ins dt. Festnetz zzgl. 7,50 €/Monat</p>	<p>29⁹⁰² €/Monat ab dem 7. Monat ab 49,90 €</p>	<p>29⁹⁰² €/Monat ab dem 7. Monat ab 69,90 €</p>	<p>24⁹⁰² €/Monat ab dem 7. Monat ab 79,90 €</p>	<p>29⁹⁰² €/Monat ab dem 7. Monat ab 109,90 €</p>
<p>⊕ Komfort-WLAN-Router z.B. FRITZ!Box 7530 zzgl. 2,90 €/Monat</p>	<p>⊕ Festnetz-Flatrate Flatrate ins dt. Festnetz zzgl. 7,50 €/Monat</p>	<p>⊕ Upload-Boost Verdopplung der Upload-Geschwindigkeit ab zzgl. 9,90 €/Monat</p>	<p>⊕ Upload-Boost Verdopplung der Upload-Geschwindigkeit ab zzgl. 19,90 €/Monat</p>	<p>⊕ Upload-Boost Verdopplung der Upload-Geschwindigkeit ab zzgl. 29,90 €/Monat</p>
<p>⊕ MyTV Premium-Internet-TV mit über 100 Sendern zzgl. 9,90 €/Monat</p>	<p>⊕ MyTV Premium-Internet-TV mit über 100 Sendern zzgl. 9,90 €/Monat</p>	<p>⊕ MyTV Premium-Internet-TV mit über 100 Sendern zzgl. 9,90 €/Monat</p>	<p>⊕ MyTV Premium-Internet-TV mit über 100 Sendern zzgl. 9,90 €/Monat</p>	<p>⊕ MyTV Premium-Internet-TV mit über 100 Sendern zzgl. 9,90 €/Monat</p>

¹Im Falle der Realisierung von MyNet 2.500 mittels GPON beträgt die maximale Bandbreite 2,488 Gbit/s im Download und 1,244 Gbit/s im Upload – entsprechend die Bandbreite der Option Upload-Boost 2,488 Gbit/s im Upload
²Zzgl. einmalige Bereitstellungsgebühr von 59,90 €. Es gelten unsere AGB und Datenschutzbestimmungen, zu finden unter deutsche-giganetz.de

Ihre Chancen

- Während der Bauphase noch bis zu 1.990 € Hausanschlusskosten sparen
- Portierungsrabatt / kostenlose Mitnahme Ihrer Rufnummer. GigaNetz übernimmt Kündigung und Portierung
- Späterer Hausanschluss braucht zusätzlich Zeit und Aufwand (teilweise +12 Monate)
- Wertsteigerung der Immobilie durch Glasfaser
- Offenes Glasfasernetz (Open Access) nach Erstvertragslaufzeit -> Sicherstellung der Angebotsvielfalt



Persönliche Beratung bei Ihnen vor Ort

Unsere Medienberaterinnen und Medienberater

- ✓ Zertifizierter Ausweis
- ✓ Unternehmenskleidung der Deutschen GigaNetz
- ✓ Offizielle Werbematerialien
- ✓ Beachtung des Haustürkodex

Vorsicht vor
Trittbrett-
fahren!



Speziell
geschultes
Personal

Vielen Dank für Ihre Aufmerksamkeit!

Jetzt stehen wir gern für Ihre Fragen zur Verfügung.

deutsche-giganetz.de/ilvesheim

