

**Das
Bürgerhaus „Hirsch“
stellt sich vor**

Der „Hirsch“ war ursprünglich ein Gasthaus und wurde nach dem 2. Weltkrieg als Gemeindewohnhaus benutzt. Ende der 80ziger Jahre des vergangenen Jahrhunderts wurde das Gebäude aufwändig restauriert. Im Mai 1991 konnte dann das „Bürgerhaus Hirsch“ endlich eingeweiht werden. Die verschiedenen Räumlichkeiten wie der Ludwig-Witz-Keller, der Bürgersaal sowie 3 Kulturräume stehen den örtlichen Vereinen, Organisationen und Interessenvertretungen für kleinere Veranstaltungen sowie privaten Personen für Familienfeiern zur Verfügung.



Bürgersaal mit Küche
Größe ca. 84 m²
für Vorträge bis 80 Personen
für Feiern bis 70 Personen
ein Klavier ist vorhanden



Bürgersaal Blickrichtung Hauptstr.



Bürgersaal bestuhlt, 60 Personen



Flur

Die gastronomisch eingerichtete Küche umfasst den Thekenbereich mit Spüle und 2 Getränkekühlschränke, den Kochbereich mit Gastronomiebackofen, Mikrowelle, Herd, Kaffeemaschinen und Spülmaschine sowie einen Lagerraum. Gläser und Geschirr aller Art sowie Tischdecken sind vorhanden.



Theke



Theke



Küche

Der Ludwig-Witz-Keller

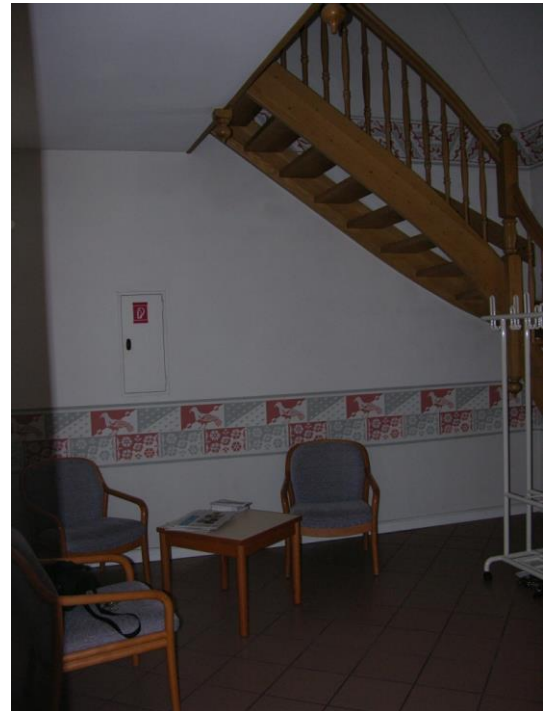
mit einer Größe von 40 m² bietet bis zu 32 Personen Platz und bleibt den örtlichen Vereinen für Zusammenkünfte vorbehalten.



Bürgermeisterräume

Für die verschiedensten Anlässe stehen im Obergeschoss die „Bürgermeisterräume“ zur Verfügung. Der „Jakob-Vögele-Raum“, der „Jakob-Kleinhans-Raum“ sowie der „Otto-Trapp-Raum“ sind jeweils durch eine mobile Wand voneinander getrennt.

Diese Räume werden in erster Linie für Vorträge und verschiedene Kurse (u.a. durch die VHS) genutzt.



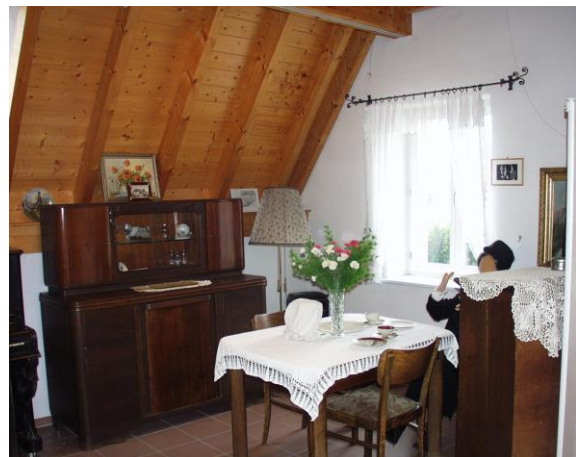
Ansprechpartner für Buchungen

Herr Lange
Tel.: 0621 / 49 660 316

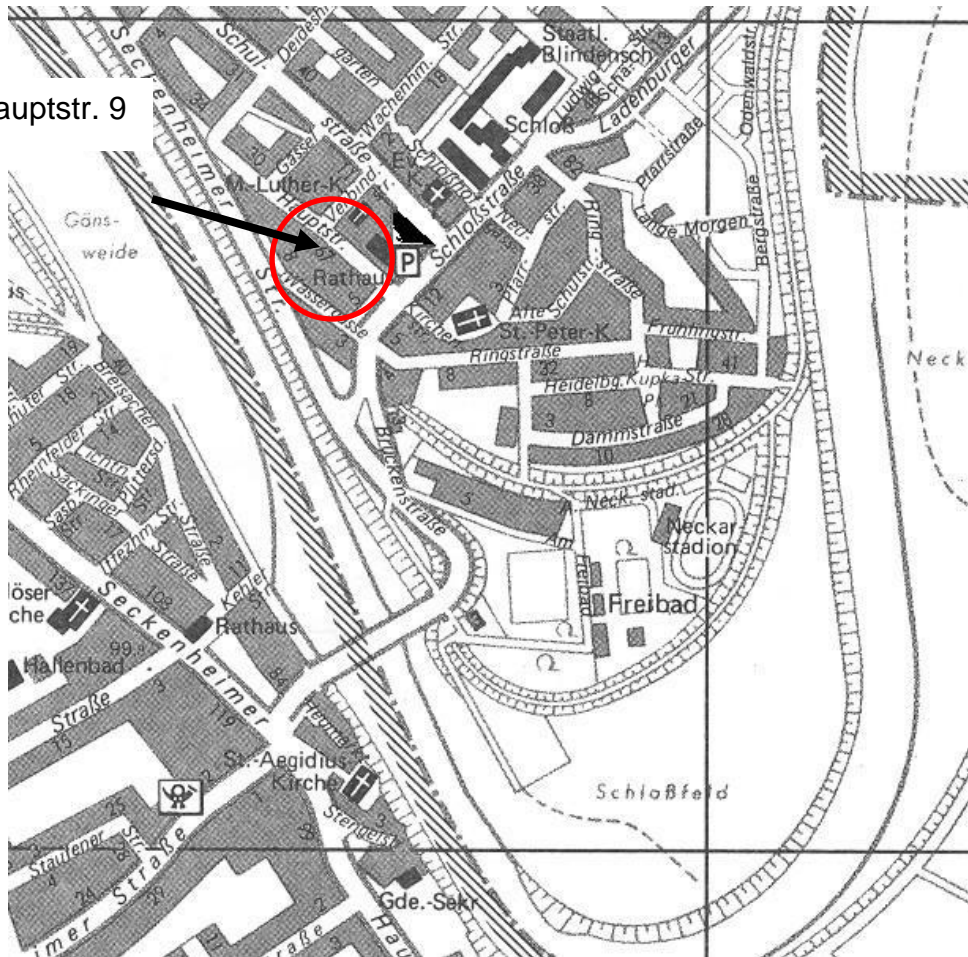
Als Äquivalent zum Treffpunkt für gesellschaftliche Anlässe beherbergt das gemeindeeigene Bürgerhaus auch das Heimatmuseum, das neben seiner ortshistorischen Sammlung auch durch das Angebot regelmäßiger zeitgenössischer Ausstellungen und Vorträge zu einer festen Größe im Veranstaltungskalender Ilvesheims und Umgebung geworden ist.

Nähere Informationen über Ausstellungen und Öffnungszeiten erteilt Ihnen

Karin Jung
Pfarrstr. 36
68549 Ilvesheim



Bürgerhaus, Hauptstr. 9



Parkmöglichkeiten in der Hauptstrasse:

Parkplatz neben dem Bürgerhaus, ansonsten entlang der Strasse.

In der Schloßstrasse gibt es Parkplätze am Rathaus, gegenüber des Rathauses und an der OEG-Haltestelle Richtung Ladenburg.

Weitere Parkmöglichkeiten (ca. 5-10 Minuten Fussweg) auf dem Festplatz vor der Neckarbrücke Richtung Seckenheim.

Bushaltestelle: OEG-Haltestelle „Rathaus Ilvesheim“

Ansprechpartner für Buchungen:

Bürgermeisteramt Ilvesheim
Rechnungs- und Steueramt
Herr Lange
wolfram.lange@ilvesheim.de
Tel.: 0621 / 49 660 316

Auszug aus der Mietpreisordnung:

Für private Familienfeiern

Bürgersaal

24 Stunden Tarif (Verlassen des Saals um 0.30 Uhr)	90,00 €
24 Stunden max. Tarif (Verlassen des Saals um 2.00 Uhr)	120,00 €
Küchenbenutzung	54,00 €

Für Gewerbetreibende (mit oder ohne Eintritt)

Bürgersaal

Mietzeit bis zu 3 Stunden	54,00 €
Mietzeit bis zu 5 Stunden	90,00 €
24 Stunden Tarif (Verlassen des Saals um 0.30 Uhr)	120,00 €
24 Stunden max. Tarif (Verlassen des Saals um 2.00 Uhr)	160,00 €
Küchenbenutzung	78,00 €

Ludwig-Witz-Keller

Mietzeit bis zu 3 Stunden	37,50 €
Mietzeit bis zu 5 Stunden	60,00 €
Tagestarif	80,00 €