



**Zusammenstellung der wichtigsten Bestattungsarten und Gebühren für die Friedhöfe  
Ilvesheim Mitte und Ilvesheim Nord**

Ansprechpartner Friedhofsverwaltung: Frau Fankidejski, Tel.: 0621/49 660 202

Ansprechpartner Standesamt Ilvesheim: Frau Neumann, Tel.: 0621/49 660 108



# Auszug aus dem Gebührenverzeichnis der Friedhöfe Ilvesheim Mitte und Nord

## Alle Angaben ohne Gewähr

### Auszug aus der Satzung in der Fassung vom 22.11.2007

#### Allgemeine Gebühren:

Nutzung Trauerhalle	150,00 €	<sup>2)</sup>
Orgelspiel	40,00 €	
Kondolenzliste	3,00 €	
Nutzung Kühlzelle pro Tag	40,00 €	<sup>2)</sup>
Grabmalgenehmigung	27,50 €	

Verstorbene Personen die ihren Wohnsitz nicht in Ilvesheim hatten, können nur in Wahlgräbern bestattet werden. Dafür wird ein Aufschlag in Höhe von 40 % \*) bzw. 50 % <sup>2)</sup> erhoben.

#### Reihengräber:

In diesen Gräbern ist eine Bestattung von Auswärtigen Personen nicht möglich.

#### Urnenreihengrab

Bestattung von einer Urne, Nutzungs- und Ruhezeit 15 Jahre, eine Verlängerung ist nicht möglich.

Das Grab muss einen Grabstein und eine Einfassung aus Stein erhalten, das Anbringen einer Vollabdeckung ist möglich. Einfassungen aus Pflanzen oder ähnlichem Material sind nicht zulässig.

Gebühren für die Bestattung	370,00 €
Gebühren für das Nutzungsrecht	250,00 €

#### Urnenreihengrab im gärtnergepflegtem Grabfeld

Bestattung von einer Urne, Nutzungs- und Ruhezeit 15 Jahre, eine Verlängerung ist nicht möglich.

Auswärtige dürfen nur mit einer Ausnahmegenehmigung des Bürgermeisters in diesem Grabfeld bestattet werden.

Gebühren für die Bestattung	370,00 €
Gebühren für das Nutzungsrecht	250,00 €
Gebühren für die Pflege mit Bodendeckern immergrün	2.950,00 €

#### oder

Gebühren für die Pflege mit Blumenbeet	3.700,00 €
--	------------

### Urnenreihengrab am Hain (gärtnergepflegtes Grabfeld Findling/Stehle)

Bestattung von einer Urne, Nutzungs- und Ruhezeit 15 Jahre, eine Verlängerung ist nicht möglich.

Auswärtige dürfen nur mit einer Ausnahmegenehmigung des Bürgermeisters in diesem Grabfeld bestattet werden.

Gebühren für die Bestattung	370,00 €
Gebühren für das Nutzungsrecht	250,00 €
Gebühren für die Grabpflege Bodendecker immergrün	1.650,00€

### Reihengrab

Bestattung von einem Sarg, Nutzungs- und Ruhezeit 20 Jahre. Eine Verlängerung nach Ablauf der Nutzungszeit ist nicht möglich.

Das Grab muss einen Grabstein und eine Einfassung aus Stein erhalten, eine Abdeckplatte ist nur bis 50% der Grabfläche möglich. Einfassungen aus Pflanzen oder ähnlichem Material sind nicht zulässig.

Gebühren für die Bestattung	775,00 €
Gebühren für das Nutzungsrecht	650,00 €

## Wahlgräber:

### Wahlgrab Einstellig:

Bestattung von bis zu zwei Särgen übereinander. Nach Ablauf der Ruhezeit können weitere Säрге bestattet werden. Zusätzlich können bis zu 4 Urnen bestattet werden. Nutzungs- und Ruhezeit 20 Jahre, bei einer weiteren Bestattung wird die Nutzungszeit an die Ruhezeit angepasst.

Der erste Sarg wird generell tief bestattet, der zweite innerhalb der Ruhefrist flach. Nach Ablauf der Ruhefristen kann wieder tief bestattet werden.

Das Grab muss einen Grabstein erhalten, desweiteren muss rechts vom Grab ein Plattenweg angelegt werden, eine Abdeckplatte ist nur bis 50% der Grabfläche möglich, eine Einfassung ist nicht erlaubt.

Gebühren für die Bestattung	775,00 €	*)
Gebühren für die Tiefbestattung	300,00 €	
Gebühren für das Nutzungsrecht	2.100,00 €	*)
Verlängerung im Falle eine weiteren Bestattung pro Jahr	105,00 €	*)
Verlängerung nach Ablauf des Nutzungsrechtes f. 10 Jahre	1.050,00 €	*)

**\*) Aufschlag in Höhe von 40 % bei Auswärtigen Personen**

### Wahlgrab Zweistellig:

Bestattung von bis zu vier Särgen innerhalb der Ruhezeit (Jeweils zwei Säрге übereinander und nebeneinander). Nach Ablauf der Ruhezeit können weitere Säрге bestattet werden. Zusätzlich können bis zu 4 Urnen bestattet werden. Nutzungszeit 20 Jahre, bei einer weiteren Bestattung wird die Nutzungszeit an die Ruhezeit angepasst.

Der erste Sarg wird generell tief bestattet, der zweite innerhalb der Ruhefrist flach. Nach Ablauf der Ruhefristen kann wieder tief bestattet werden.

Gebühren für die Bestattung	775,00 €	*)
Gebühren für die Tiefbestattung	300,00 €	
Gebühren für das Nutzungsrecht	3.400,00 €	*)
Verlängerung im Falle eine weiteren Bestattung pro Jahr	170,00 €	*)
Verlängerung nach Ablauf des Nutzungsrechtes f. 10 Jahre	1.700,00 €	*)

**\*) Aufschlag in Höhe von 40 % bei Auswärtigen Personen**

### Urnenwahlgrab:

Bestattung von bis zu vier Urnen innerhalb der Ruhezeit. Nach Ablauf der Ruhezeit können weitere Urnen bestattet werden. Nutzungszeit 20 Jahre, Ruhezeit 15 Jahre, bei einer weiteren Bestattung wird die Nutzungszeit an die Ruhezeit angepasst.

Das Grab muss einen Grabstein erhalten, desweiterm muss rechts vom Grab ein Plattenweg angelegt werden, eine Vollabdeckung der Grabfläche ist möglich, eine Einfassung ist nicht erlaubt.

Gebühren für die Bestattung	370,00 €	*)
Gebühren für das Nutzungsrecht	525,00 €	*)
Verlängerung im Falle eine weiteren Bestattung pro Jahr	26,25 €	*)
Verlängerung nach Ablauf des Nutzungsrechtes f. 10 Jahre	262,50 €	*)

**\*) Aufschlag in Höhe von 40 % bei Auswärtigen Personen**

### Urnenwahlgrab im gärtnergepflegtem Grabfeld

Bestattung von bis zu vier Urnen innerhalb der Ruhezeit. Nach Ablauf der Ruhezeit können weitere Urnen bestattet werden. Nutzungszeit 20 Jahre, Ruhezeit 15 Jahre, bei einer weiteren Bestattung wird die Nutzungszeit an die Ruhezeit angepasst. Ebenso muss bei einer weiteren Bestattung der Vertrag für die Grabpflege angepasst werden.

Gebühren für die Bestattung	370,00 €	*)
Gebühren für das Nutzungsrecht	525,00 €	*)
Verlängerung im Falle einer weiteren Bestattung pro Jahr	26,25 €	*)
Verlängerung nach Ablauf des Nutzungsrechtes f. 10 Jahre	262,50 €	*)
Gebühren für die Grabpflege Bodendecker, immergrün	3.590,00 €	
Gebühren für die Grabpflege mit Blumenbeet	4.500,00 €	

**\*) Aufschlag in Höhe von 40 % bei Auswärtigen Personen**

## Zusätzliche Bestattungsmöglichkeiten in Friedhof Nord:

### **Anonymes Urnenreihengrab: (Nur in Friedhof Nord)**

Bestattung einer Urne in einem Gemeinschaftsgrabfeld für die Dauer der Ruhezeit (15 Jahre)

Ein Grabstein oder Platte kann nicht angebracht werden, Blumen können nicht niedergelegt werden.

Die Bestattung von Auswärtigen Personen ist nicht möglich.

Gebühren für die Bestattung 250,00 €

Gebühren für das Nutzungsrecht 80,00 €

### **Gräber ohne Gestaltungsvorschriften: (Nur in Friedhof Nord)**

Es sind gesonderte Felder für Ein- und Zweistellige Wahlgräber sowie für Urnenwahlgräber ausgewiesen, für die die Gestaltungsvorschriften nicht gelten. Dies bedeutet, dass Sie wählen können, ob Sie eine Umrandung, Einfassung oder einen Plattenweg haben möchten. Das gleiche gilt auch für die Gestaltung der Grabsteine. Es sind jedoch die Vorschriften für die Standsicherheit der Grabsteine sowie für die Errichtung von Abdeckplatten bei Erdgräbern einzuhalten.

Derzeit Verfügbar sowohl in Friedhof-Mitte wie auch in Friedhof-Nord:

Erdreihengräber

Erdwahlgräber

Urnenreihengräber

Urnenwahlgräber

Es muss ein Grabpflegevertrag über die entsprechende Nutzungsdauer des Grabes abgeschlossen werden.

Der Grabpflegvertrag kann auch vor Eintritt des Sterbefalls abgeschlossen werden, die Zuteilung eines Grabes durch die Gemeinde Ilvesheim erfolgt aber erst mit Eintritt des Sterbefalls.

Bitte beachten Sie dazu das gesonderte Informationsblatt der Genossenschaft.





## Belegungsplan

Gärtnergepflegtes Grabfeld

Friedhof Ilvesheim Mitte

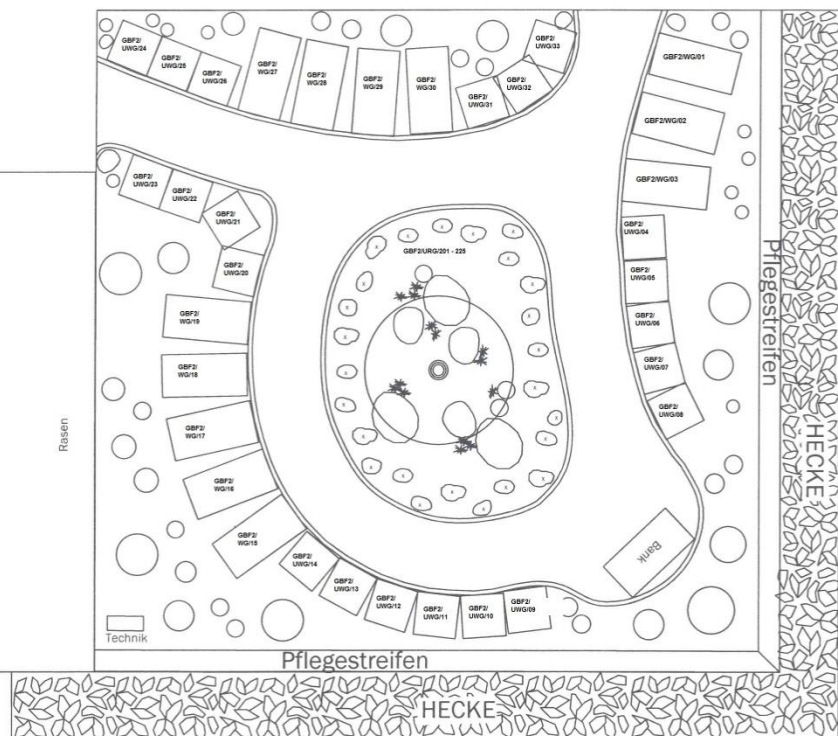
Stand 01.10.2014

### Legende:

Sarggrabstätten  
Nr.

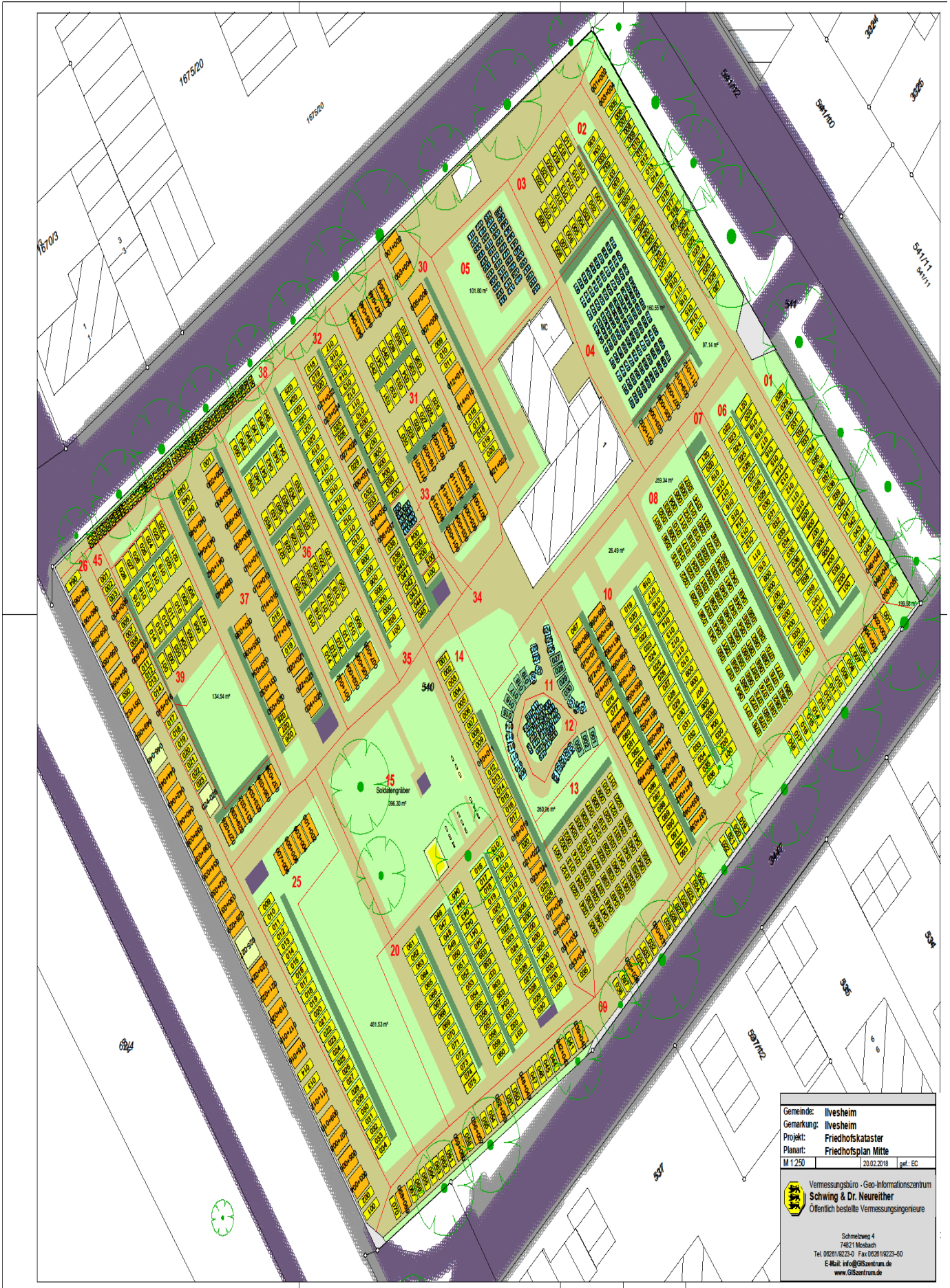
Urnengrabstätten  
Nr.

Urnenbeisetzung am Baum  
Nr. (25 Plätze)





# Friedhof Ilvesheim-Mitte



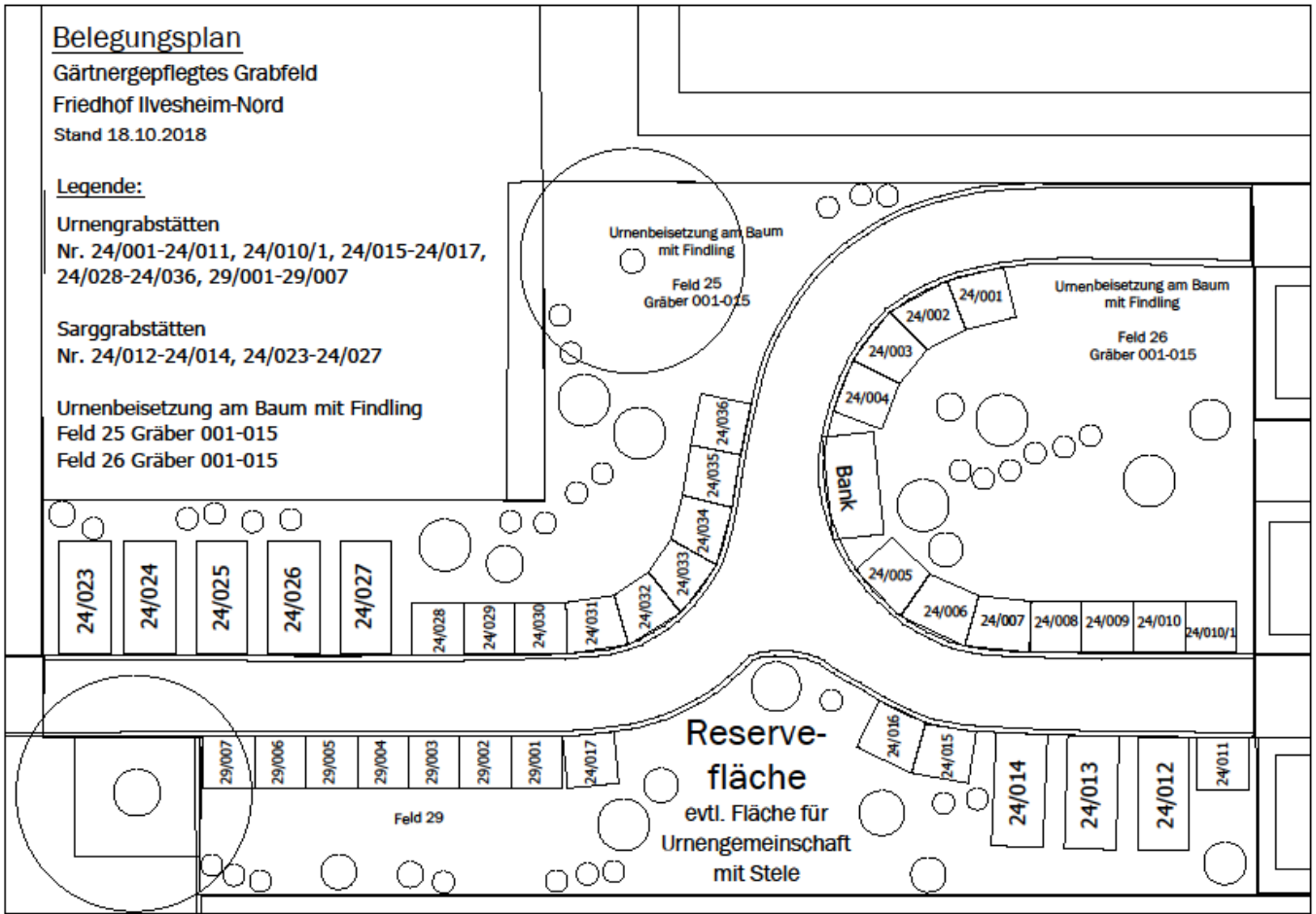
Gemeinde:	Ilvesheim
Gemarkung:	Ilvesheim
Projekt:	Friedhofskataster
Planart:	Friedhofsplan Mitte
M 1:250	20.02.2018   gel.: EC


 Vermessungsbüro - Geo-Informationszentrum  
**Schwing & Dr. Neureither**  
 Öffentlich bestellte Vermessungsingenieure

Schmelzweg 4  
 74621 Mosbach  
 Tel. 06291 9322-0 Fax 06291 9322-50  
 E-Mail: info@GISzentrum.de  
 www.GISzentrum.de



# Friedhof Ilvesheim-Nord





# Friedhof Ilvesheim Nord



Gemeinde: **Ilvesheim**  
Gemarkung: **Ilvesheim**  
Projekt: **Friedhofs**  
Planart: **Friedhofs**  
M 1:250

Vermessungsbüro  
**Schwig & Dr.**  
Öffentlich bestellt

Schwa  
745214  
Tel. 06261/6223-0